

 GrandLineRF

 grandlinecom

 grandline.ru

 znanie.grandline.ru

2023



GRAND LINE

**ВИНИЛОВЫЕ
ВОДОСТОЧНЫЕ
СИСТЕМЫ**

ПВХ ВОДОСТОЧНЫЕ СИСТЕМЫ GRAND LINE

КЛАССИКА

Баланс качества и привлекательной цены



ПИСЬМЕННАЯ ГАРАНТИЯ
ДО 30 ЛЕТ



СЕРТИФИКАТ
BRITISH BOARD OF AGREEMENT
(Великобритания)

TPE-V

ФИРМЕННЫЙ
TPE-V УПЛОТНИТЕЛЬ



УВЕЛИЧЕННАЯ
ТОЛЩИНА ФИТИНГОВ
ДО 3 ММ



ЗАПАТЕНТОВАННЫЙ
ХОМУТ
KLIKER PREMIUM

ДИЗАЙН

Красивый и элегантный водосток высокого качества



КОЛЛЕКЦИЯ КЛАССИКА



GRAND LINE

КОЛЛЕКЦИЯ КЛАССИКА

Идеальное решение для тех, кто хочет приобрести водосточную систему по справедливой цене и не переживать за качество и долговечность продукта.



*Шоколадный
RAL 8017*



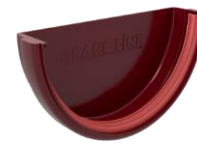
*Коричневый
RR32*



*Белый
RAL 9003*



*Графит
RAL 7024*



*Бордо
RAL 3005*



*Зеленый
RAL 6005*



*Черный
RAL 9005*

КОЛЛЕКЦИЯ ДИЗАЙН



GRAND LINE

КОЛЛЕКЦИЯ ДИЗАЙН

Стильный водосток высокого качества, подчеркивает эстетику и элегантный стиль дома.

7 цветов – самый широкий ассортимент из всех премиальных российских ПВХ водосточных систем.



*Шоколадный
RAL 8017*



*Коричневый
RR32*



*Белый
RAL 9003*



*Графит
RAL 7024*



*Бордо
RAL 3005*



*Зеленый
RAL 6005*



*Черный
RAL 9005*

ПИСЬМЕННАЯ ГАРАНТИЯ

30 лет

Отсутствие деформаций (растрескивание, вздутие, расслаивание) из-за воздействия климатических и экологических факторов.

10 лет

Стабильность цветов и отсутствие обесцвечивания. Допустимо плавное и равномерное (без пятен) незначительное изменение насыщенности цвета.

ГАРАНТИЙНЫЙ СЕРТИФИКАТ

На продукцию пластиковые водосточные системы Grand Line®

GRAND LINE

Основные сведения о продукции и производителе:

Пластиковые водосточные системы Grand Line® предназначены для отведения дождевых и талых вод с кровель различных типов и конструкций.

Производитель:

Grand Line®.

Адрес производства: 249032, Россия, Калужская область, г. Обнинск, Киевское ш., 35.

E-mail: pvc@grandline.ru.



Гарантийные обязательства

Производитель гарантирует:

- В течение 30 лет - отсутствие деформаций (растрескивание, вздутие, расслаивание) из-за воздействия климатических и экологических факторов для всех элементов пластиковых водосточных систем Grand Line®.
- В течение 10 лет - стабильность* цветов и отсутствие обесцвечивания продукции

*Стабильность цвета - равномерное (без пятен) изменение насыщенности цвета.

Условия гарантии

Гарантия распространяется на продукцию при соблюдении следующих условий: хранение, уход и транспортировка осуществлялись в соответствии с правилами производителя; продукция использовалась по прямому назначению; монтаж продукции осуществлялся специалистами, имеющими соответствующую лицензию на проведение строительно-монтажных работ, и соблюдали все требования инструкции по монтажу продукции Grand Line®. Продукция монтировалась на здании с установленной системой снегозадержания.

Гарантийный срок

Гарантийный срок определяется условиями действия настоящей гарантии. Началом срока действия гарантии является момент продажи продукции Покупателю. Дата начала срока действия гарантии определяется как дата, проставленная продавцом в последнем гарантийном сертификате. Покупатель продукции Grand Line® вправе требовать от Продавца заполнения гарантийного сертификата и обязан проверить правильность и полноту внесенной в гарантийный сертификат информации. Продавец обязан предоставить Покупателю правильно заполненный и заверенный своей печатью гарантийный сертификат на каждую проданную партию продукции Grand Line®.

Гарантия не распространяется

На недолговременное изменение цвета продукции, возникшее в результате неоднородного освещения. На продукцию, смонтированную вместе с неоригинальными сборными элементами другого производителя. На повреждения продукции, полученные вследствие форс-мажорных обстоятельств, стихийных действий и природных катаклизмов (ураганы, цунами, сильный град, землетрясения и т.п.); неправильного использования, хранения продукции; неправильной транспортировки продукции; повреждения продукции в результате некорректного монтажа. На деформации и изменения цвета, возникшие в результате перегрева вследствие близости нагревательных приборов; от прямого контакта либо близкого контакта с металлическими материалами; в результате существенного увеличения светового потока, связанного с появлением на изделии отражающего света (например, от мансардных окон, оцинкованной стали и т.п.). На отслоение или стирание лакокрасочной поверхности, возникшие вследствие неправильной очистки загрязнений, с применением моющих средств высокого давления, шпателей с жесткой щеткой, абразивных чистящих средств и средств содержащих кислоты, растворители, хлор.

Порядок возмещения по гарантии

Если в течение гарантийного срока в изделии выявлены дефекты, попадающие под действие настоящей гарантии, то Покупатель обязан сообщить об этом Производителю в письменном виде. Производитель вправе направить своего специалиста для осмотра обнаруженных дефектов. В случае спора о причинах возникновения недостатков, Производитель вправе провести экспертизу изделия за свой счет. Покупатель вправе присутствовать при проведении экспертизы и, в случае несогласия с ее результатами, оспорить заключение такой экспертизы в судебном порядке.

Если в результате экспертизы товара установлено, что его недостатки возникли вследствие обстоятельств, за которые не отвечает

Производитель, то Покупатель обязан возместить Производителю расходы, связанные с проведением экспертизы изделия. Если претензия обоснована в соответствии с условиями настоящей гарантии, Производитель по договоренности с Покупателем, либо производит замену дефектного изделия на новое, либо возврат денежных средств за данное дефектное изделие.

Производитель не несет ответственности по расходам и возмещению ущерба, прямо или косвенно вызванным повреждением изделия по вине Покупателя (например, сход наледи и снега с кровли вследствие отсутствия снегозадержателей). Производитель не компенсирует расходы, связанные с демонтажом поврежденного изделия и монтажом нового.

Необходимым условием рассмотрения претензии является наличие идентифицируемого дефектного изделия Grand Line® и доказательств, подтверждающих покупку изделия. Претензия рассматривается в установленные законом сроки.

Для рассмотрения претензии необходимо предоставить претензионное письмо с обоснованием своих требований, а также фото- и видеоматериалы, подтверждающие наличие дефектов, документы (договор и чек), на которых указана дата покупки и монтажа продукции.

Подтверждение продавца:

Продавец принимает на себя обязательства по обеспечению всех необходимых мер для разрешения споров с Покупателем в соответствии с действующим законодательством.

Фирма продавец _____

Адрес и телефон фирмы продавца _____

Дата продажи (число, месяц, год) _____

МП

Подпись представителя фирмы продавца _____

Подтверждение покупателя:

С полным текстом гарантийных обязательств, инструкции по монтажу, назначением продукции и ее основными характеристиками ознакомлен. Претензий не имею.

Подпись _____ Расшифровка подписи _____

ВНИМАНИЕ!

Не полностью или неправильно заполненный Гарантийный сертификат является недействительным.



Bucknalls Lane, Garston
Watford, Herts WD25 9BA
Tel: 01923 665300
Fax: 01923 665301
email: clientservices@bbacerts.co.uk
website: www.bbacerts.co.uk

BRITISH BOARD OF AGREMENT
TEST REPORT T164167

Prepared For:

GRAND LINE

Kievskoe shosse, 35
Obninsk, Kaluga Oblast,
Russian Fed 249037

SAMPLES - BROWN GUTTER PROFILE GRAND LINE

Grand Line has successfully passed:
BS EN ISO 2505:2005

Approved By:

M Beynon
(Test Technician)

Date: 17 July 2019

Authorised By:

Sean Whitehead
(Team Manager – Test)

Date: 18 July 2019

On behalf of the British Board of Agrément

© British Board of Agrément 2019

Test Report No: T164167

GRAND LINE

СЕРТИФИКАТ EN 607

BBA – сертификат, подтверждающий, что водостоки Grand Line соответствуют требованиям международного стандарта строительной отрасли.

British Board of Agrément (BBA, Великобритания) – одна из ведущих лабораторий Европы (с 1966 года) предоставляет потребителям и компаниям информацию о характеристиках новой строительной продукции и постоянно проверяет ее качество.

Качество производимого в Европе пластикового водостока регулируется стандартом **EN 607**.

GRAND LINE

ФИРМЕННЫЙ КРАСНЫЙ TPE-V УПЛОТНИТЕЛЬ



TPE-V

Фирменный красный уплотнитель из термопластичного эластомера (**TPE-V**) обеспечивает надежную герметизацию элементов и прочность.



Уплотнитель TPE-V
Grand Line

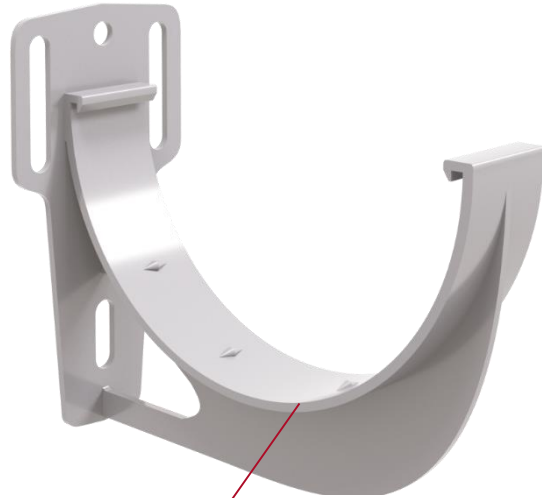


Уплотнитель
другого производителя

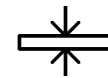
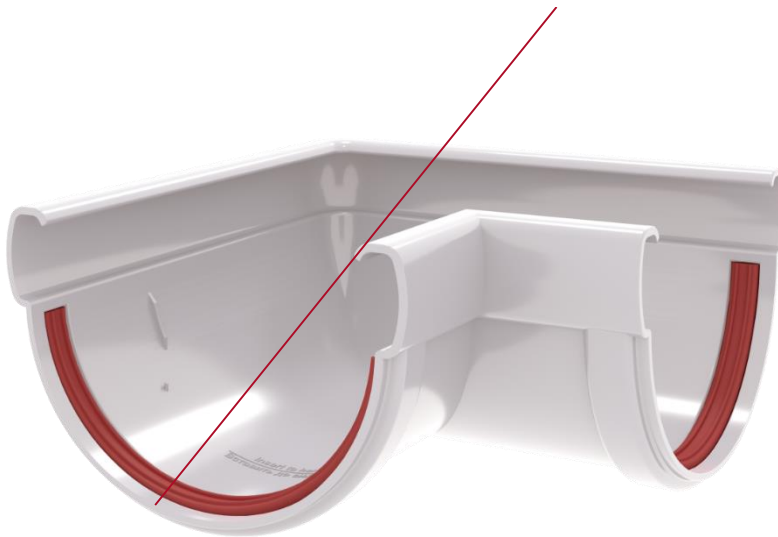
! TPE-V- материал, сочетающий лучшие свойства каучука и вулканизированной резины.

- Мягкий и эластичный
- Морозостойкий (даже при -60°C)
- Долговечный
- Высокая стойкостью к УФ и озонной деструкции
- Высокая прочность за счет сшитой структуры

УВЕЛИЧЕННАЯ ТОЛЩИНА ФИТИНГОВ



УВЕЛИЧЕННАЯ ТОЛЩИНА ФИТИНГОВ



Толщина фитингов водосточной системы Классика составляет от 2,4 до 3 мм, что позволяет добиться максимальной прочности в водосточной системе.

Например, кронштейн жёлоба водосточной системы Классика (120/90) в месте крепления к лобовой доске имеет толщину 3 мм.

⚠ На рынке аналогичные водостоки часто представлены фитингами 1,7 мм, что делает их более уязвимыми к повреждениям.

GRAND LINE

КРОНШТЕЙН ЖЕЛОБА SLIDER

Выдерживает нагрузки к отломам под тяжестью льда и сошедшего снега.

- 👍 Каплевидные выступы на внутренней стороне в системе Классика (120/90) и специальные ребра жёсткости у водостока Дизайн (135/90) позволяют жёлобу двигаться без препятствий при температурном расширении.

ВЫДЕРЖИВАЕТ НАГРУЗКИ

Кронштейн Дизайн (135) - 178 кг

Кронштейн Классика (120) - 96,5 кг





GRAND LINE

XОМУТ KLIKER

Процесс крепления трубы водостока станет простым и надежным с помощью хомута KLIKER.



Разработан и запатентован компанией Grand Line (патент на полезную модель №195349).



- ⓘ Хомут Kliker защелкивается в фиксаторе, и одной рукой вы можете самостоятельно закрепить даже 3-метровую трубу водостока.

GRAND LINE

ЖЕЛОБ

- не подвержен деформации
- устойчив к царапинам
- сохраняет эластичность даже при температуре -20°C



**Краш-тест
желоба при -21°C**

Хранение водосточных систем
Grand Line 135/90 и 120/90



~15%

Хранение водосточных систем
другого производителя

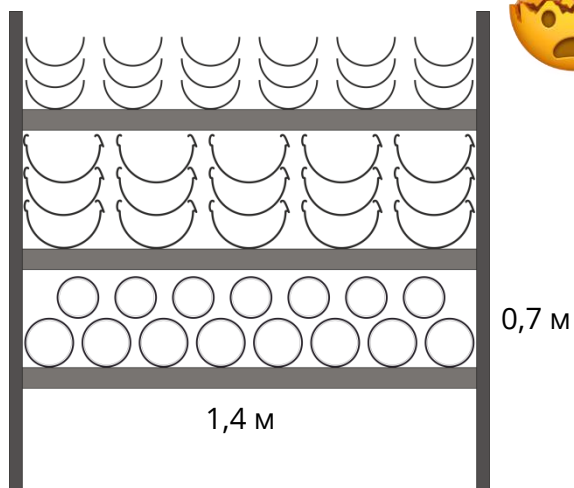




Схема 1

GRAND LINE

БЕРЕЖЛИВЫЙ СКЛАД

 Единая труба Ø 90
к системам Grand Line 135/90 и 120/90
ЭКОНОМИТ место на складе.

 При размещении водосточных систем
Grand Line и другого производителя
водосток Grand Line занимает меньше
места на складе.

 Для расчета взята полка складского
стеллажа:
(размеры представлены на схеме 1)
Труба Ø 100 – 95 шт.
Труба Grand Line Ø 90 – 110 шт.

ХАРАКТЕРИСТИКИ ВОДОСТОЧНЫХ СИСТЕМ

	Grand Line ¹ <i>Классика</i>	Технониколь ²	Docke ³ <i>Standart</i>	Docke ⁴ <i>Premium</i>	Grand Line ⁵ <i>Дизайн</i>	Docke ⁶ <i>Luxe</i>	Альта профиль ⁷ <i>Элит</i>
Диаметр жёлоба / трубы	120/90	125/82	120/80	120/85	135/90	141/100	125/95
Толщина экструзии (мм)	1,6	1,5 - 1,68	Нет данных	Нет данных	1,6	Нет данных	1,6
Толщина фитингов (мм)	2,4 - 3,0	Нет данных	1,7	1,8	2,4 - 3,0	2,2	Нет данных
Уплотнитель жёлоба	Высокотехнологичный TPE-V - термопластичный эластомер красного цвета	EPDM* уплотнитель	Силиконизированная резина	Силиконизированная резина	Высокотехнологичный TPE-V - термопластичный эластомер красного цвета	Силиконизированная резина	Резиновый уплотнитель
Цвета	7 цветов: □ Белый (RAL 9003) ■ Шоколадный (RAL 8017) ■ Коричневый (RR 32) ■ Графит (RAL 7024) ■ Бордо (RAL 3005) ■ Зелёный (RAL 6005) ■ Черный (RAL 9005) - new	7 цветов: □ Белый ■ Коричневый ■ Темно-коричневый ■ Зеленый ■ Красный ■ Серый ■ Черный	6 цветов: ■ Зеленый □ Белый ■ Красный ■ Светло-коричневый ■ Темно-коричневый ■ Серый	4 цвета: □ Пломбир ■ Графит ■ Каштан ■ Шоколад	7 цветов: □ Белый (RAL 9003) ■ Шоколадный (RAL 8017) ■ Коричневый (RR 32) ■ Графит (RAL 7024) ■ Бордо (RAL 3005) ■ Зелёный (RAL 6005) ■ Черный (RAL 9005) - new	4 цвета: □ Пломбир ■ Графит ■ Шоколад ■ Карбон	3 цвета: □ Белый ■ Коричневый ■ Графит
Крюк длинный	<ul style="list-style-type: none"> • Холоднокатаная горячеоцинкованная сталь • Zn 180 г/м² 	Оцинкованная сталь с полимерным покрытием	Нет данных	Нет данных	<ul style="list-style-type: none"> • Холоднокатаная горячеоцинкованная сталь • Zn 180 г/м² 	Нет данных	
Защита жёлоба от деформации	Технология Slider- каплевидные выступы на крюках	Нет данных		Нет данных	Технология Slider - ребра жесткости на крюках	Нет данных	
Тип хомута трубы	Запатентованный хомут трубы Kliker - легкое крепление трубы при помощи защелкивания хомута в фиксатор	<ul style="list-style-type: none"> • Хомут • Хомут трубы универсальный • Хомут трубы металлический 	Универсальный хомут (Патент)	Универсальный хомут (Патент)	Запатентованный хомут трубы Kliker - легкое крепление трубы при помощи защелкивания хомута в фиксатор	Универсальный хомут (Патент)	<ul style="list-style-type: none"> • Хомут трубы пластиковый • Хомут трубы металлический
Сертификация ВВА, соответствие европейскому стандарту	T164167	Нет данных	Нет данных	Нет данных	T164167	Нет данных	Нет данных
Гарантия	10 лет стойкость цвета 30 лет отсутствие деформаций	15 лет комплексная	7 лет стойкость цвета 25 лет отсутствие деформации	7 лет стойкость цвета 25 лет отсутствие деформации	10 лет стойкость цвета 30 лет отсутствие деформаций	7 лет стойкость цвета 25 лет отсутствие деформации	20 лет срок службы
Площадь водосбора одной воронки	87 м ²	88 м ²	67 м ²	80 м ²	до 105 м ²	94 м ²	Нет данных

EPDM* уплотнитель - этилен-пропиленовый каучук

 1 - <https://www.grandline.ru/shop/vodostok/plastikovye-vodostocnye-sistemy/vodostok-plastikovyj-gl/>
 2 - https://www.tn.ru/catalogue/vodostocnyye_sistemy/

 3 - <https://www.docke.ru/drainpipes/standartdy-gj/>
 4 - <https://www.docke.ru/drainpipes/premium>

 5 - <https://www.grandline.ru/shop/vodostok/plastikovye-vodostocnye-sistemy/vodostok-plastikovyj-grand-line-135x90/>
 6 - <https://www.docke.ru/drainpipes/lux>, 7 - <https://www.alta-profil.ru/catalog/promo/vodostocnaya-sistema/#block-2>



РАСЧЕТ ВОДОСТОКА В ДВА КЛИКА

интернет-магазин

[перейти на основной сайт](#)



КАТАЛОГ ТОВАРОВ

СЕРВИСЫ РАСЧЕТА

Что ищем?



8 (800) 770-00-41

[Заказать обратный звонок](#)

- Расчет кровли и софитов >
- Расчет фасада и сайдинга >
- Расчет водостока** >
- Калькулятор забора >
- Подбор цвета и материалов
- Калькулятор гаражных ворот

РАССЧИТАЙ ОНЛАЙН кровля, водосток, фасад, забор

Специализированный калькулятор
рассчитает любой тип и размер без остатка

Подробнее



Водосток Grand Line Классика



Водосток Grand Line Дизайн

ПОЛЕЗНЫЕ ВИДЕОМАТЕРИАЛЫ

Обзорные видео

Пластиковый водосток Grand Line «Классика»

<https://www.youtube.com/watch?v=oK8yWPDb1JA>

Пластиковый водосток Grand Line «Дизайн»

<https://www.youtube.com/watch?v=02q1NbvHS0I>

Новинка 2022 года! Пластиковый водосток 135x90

<https://www.youtube.com/watch?v=EAhQEKofkkE>

Монтаж

Ошибки монтажа пластикового водостока

<https://www.youtube.com/watch?v=PETJl6YJoGw>

Краш-тесты

**Тест на прочность ПВХ крюков
для водосточной системы Grand Line**

<https://www.youtube.com/watch?v=xl6uzS8fG6A>

**Пластиковый жёлоб Grand Line
не лопается даже при -21°C**

<https://www.youtube.com/watch?v=tj0qD9jjG8s&t=23s>

**Блондинка и Водосток
Проверка на прочность
трёх водосточных систем**

<https://www.youtube.com/watch?v=t5mxOj5Bxoc&t=8s>