



ТЕХНОКОЛЬ

ARCHITECT

МЕТОД ОФОРМЛЕНИЯ ЕНДОВЫ «ПО-КАЛИФОРНИЙСКИ»

ПРИ МОНТАЖЕ ГИБКОЙ ЧЕРЕПИЦЫ

Экспресс-метод по оформлению ендовы
открытым способом



ПРОСТОТА МОНТАЖА



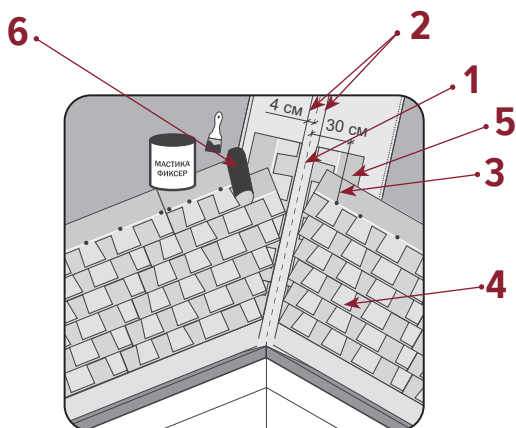
ВЫСОКАЯ СКОРОСТЬ
УКЛАДКИ



ГЕРМЕТИЧНОСТЬ



УМНЫЙ ВЫБОР



Общий вид и обозначения

- 1 – ось ендовы
- 2 – линии установки вертикального гонта
- 3 – линия фиксации черепицы (расстояние не менее 300 мм от оси ендовы)
- 4 – рядовая черепица
- 5 – гонт, смонтированный вдоль оси ендовы
- 6 – промазка мастикой тыльной стороны черепицы (ширина 100 мм)

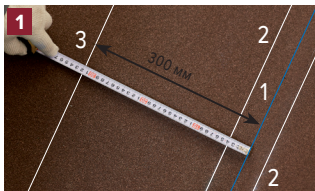
ЗНАНИЕ. ОПЫТ. МАСТЕРСТВО.

8 800 600 05 65

ПРОФЕССИОНАЛЬНЫЕ
КОНСУЛЬТАЦИИ
WWW.TN.RU

www.shinglas.ru





Проведите разметку на ендовном ковре:

1. **Линия установки вертикального гонта (2)** от центральной оси ендовы (1) отступаем по 40 мм в обе стороны.
2. **Линия фиксации вертикального гонта (3)** гибкой черепицы на расстоянии не менее 300 мм от оси ендовы.



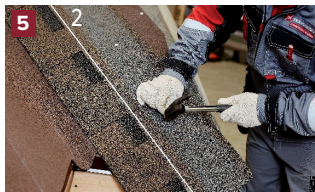
Проведите отбивку мелованных линий установкой вертикального гонта (2) и линий фиксации вертикального гонта (3) с помощью шнура-отбивки.



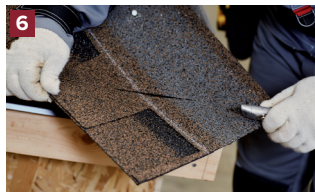
Скрепите с помощью строительного степлера оцинкованными скобами составные части гонта. Это предотвратит риск отрыва нижней части гонта при сильном ветре или других механических воздействиях.



Загните скобы с обратной стороны гонта, чтобы при монтаже не повредить ендовный ковер. Перед монтажом на тыльную сторону гонта нанести мастику на ширину 100 мм от желоба ендовы.



Смонтируйте подготовленные гонты параллельно оси ендовы по линии (2). на кровельные гвозди по 5-8 гвоздей на рядовую черепицу в зависимости от угла наклона кровли. До 45° – 4 гвоздя, свыше 8 гвоздей.



Срежьте угол гонта, выступающий за пределы ската таким образом, чтобы до края карнизной планки осталось 10 – 20 мм.



Аналогичным образом уложите гонты на соседнем скате.



Монтаж рядовой черепицы по горизонтали (5) производите от линии установки вертикального гонта (2). Механическая фиксация должна осуществляться на расстоянии 300 мм от оси ендовы (1). Таким же образом установите рядовую черепицу на соседнем скате.



С тыльной стороны гонта, который подходит к ендове, в местах отсутствия клеящего слоя, на расстоянии 100 мм нанесите битумную мастику ТЕХНИКОЛЬ ФИКСЕР (6), толщиной **строго** не более 1 мм.



Оформите конёк и закройте его коньково-карнизной черепицей.



Обработайте ендову антисептиком для кровли ТЕХНИКОЛЬ для профилактики образования мха и водорослей. Обработку проводите весной и осенью.



Ендова «по-калифорнийски» готова.

*Зависит от расположения здания или сооружения. Если дом расположен в чаще леса, то ширину ендовы необходимо увеличивать.

